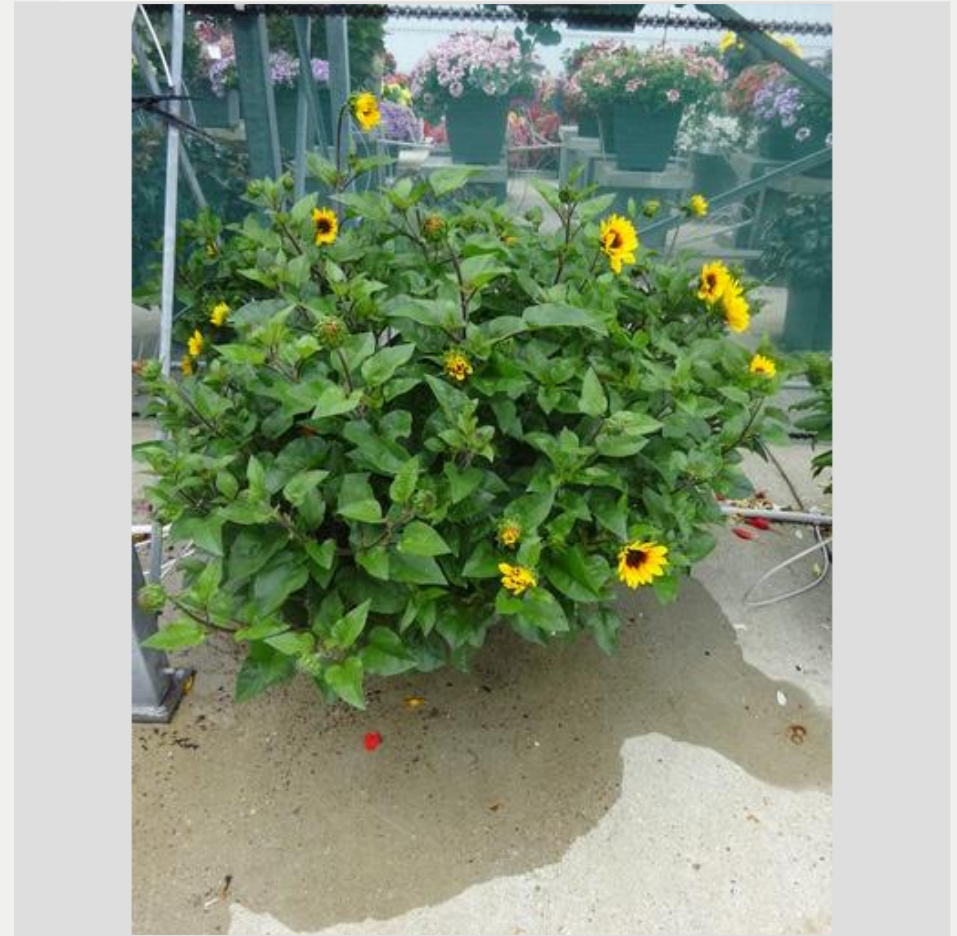


SCHAUGARTEN

Helianthus - 2020

11.09.2020



HELIANTHUS

Allgemeine Information

Der Schaugarten ist der Ort für die Beurteilung, das Fotografieren und Bewunderung unseres Sortimentes. Die Pflanzen werden getestet auf Ihre Leistung im Holländischen Klima und unter unseren Umständen. Wir bekommen ein zuverlässiges Bild von jeder Sorte wenn wir die verschiedenen Sorten und Varietäten jährlich folgen . Bestimmte Pflanzenarten sind empfindlicher für Mehltau, aber dies ist nicht jedes Jahr in gleicher Masse sichtbar. Das strukturell sammeln von Daten, führt letzten endlich zu einem zuverlässigen Urteil.

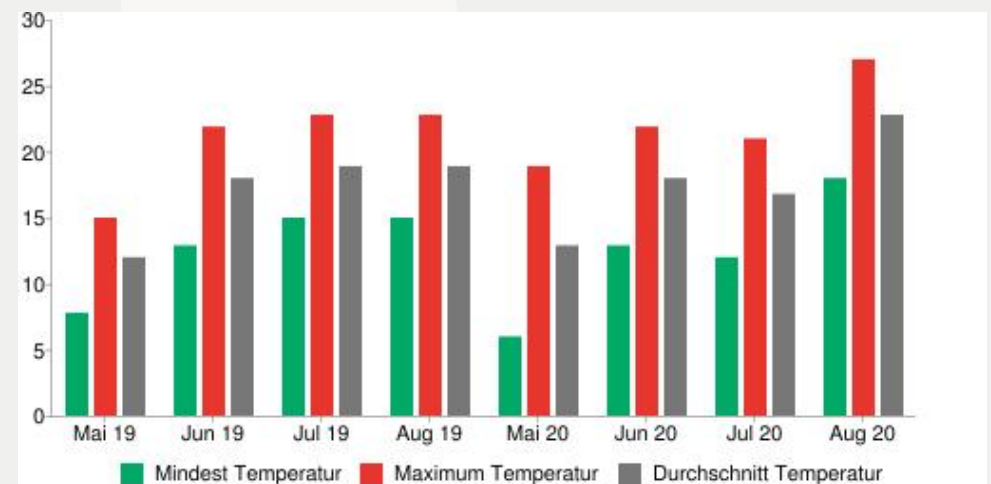
Die Pflanzen werden um Woche 16 von einem kleinen Topf oder als Topfballen in einem 20 Liter Topf oder einem 9,5 Liter Ampel umgepflanzt. In jedem Topf werden 5 und im Ampel werden 3 Pflanzen ausgepflanzt. Die Pflanzen werden um Woche 20 nach draußen gebracht nachdem sie in einem kalten Gewächshaus etwas abgehärtet wurden. Die Töpfe werden auf Sockel gestellt, der Boden besteht aus sauberer Beton. Die Lage ist dermaßen positioniert, dass die Pflanzen den ganzen Tag in der Sonne sind bis auf ein kleiner Teil des Feldes, dass im Morgenschatten liegt.

Die Topferde die wir verwenden, ist insbesondere geeignet für draußen und wir mischen 3 Kilo/m³ Osmocote Vorratsdünger 5- 6 Monate dazu. Außerdem bekommen die Pflanzen Wasser und Dünger via einem Tropfsystem. Beim jeden Gießen wird mit einer vegetativen Mischung und einer EC von 2-2,5 gedüngt. Die Wassergabe ist abhängig von der Einstrahlung. Außer 1 oder 2 präventive Behandlungen gegen Mehltau werden keine Chemische Mittel eingesetzt. Dies geschieht immer vor Mitte Juni.

Die verblütete Blumen werden im Sommer regelmäßig entfernt.

Klima Umstände

	Mai	Juni	Juli	August	Gesamt
Niederschlag durchschnitt	60	65	81	72	278
Niederschlag 2020 (mm)	12	78	51	236	377
Niederschlag 2019 (mm)	30	121	76	46	273
Sonnige Stunden Durchschnitt	199	194	206	187	786
Sonnige Stunden 2020 (mm)	309	229	209	383	1130
Sonnige Stunden 2019 (mm)	247	260	248	244	999



HELIANTHUS SUNBELIEVABLE® BROWN EYED GIRL - 2020

Information

Klon Nummer	6000111
Geschlecht	annuus
Topf Typ	40 cm Topf
Züchter	T & M
Ort	Plants Kortekruisweg
Blütenprobennummer / Feld	15790 / 40
Ausgangsmaterial	Schneiden
Steck-/Aussaatwoche	
Beurteilungsperiode	24 - 33
Lebenszyklus	Pre-Kommerziell

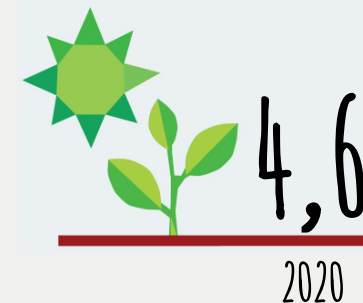
Gesamt 2020

Qualität der Blüten	5,0
Blatt Qualität	5,0
Mehltau Empfindlichkeit	5,0
Blühreichtum (40%)	4,0
Pflanzbeurteilung (60%)	5,0

Beurteilungszifferl: 1=schlecht, 2=mässig, 3=mittelmässig, 4=gut, 5=ausgezeichnet

Gesamt Noten

2020	4,6
2019	4,3
2018	4,5
Durchschnitt	4,5



Woche 24



Woche 27



Woche 30



Woche 33

HELIANTHUS SUNRAY® YELLOW - 2017

Information

Klon Nummer	6000093
Geschlecht	annuus
Topf Typ	40 cm Topf
Züchter	Burpee
Ort	Plants Kortekruisweg
Blütenprobennummer / Feld	13360 / 503
Ausgangsmaterial	Saat
Steck-/Aussaatwoche	11
Beurteilungsperiode	24 - 27
Lebenszyklus	Kommerziell

Gesamt 2017

Qualität der Blüten	4,0
Blatt Qualität	4,0
Mehltau Empfindlichkeit	1,0
Blühreichtum (40%)	4,0
Pflanzbeurteilung (60%)	4,0

Gesamt Noten

2017	4,0
Durchschnitt	4,0



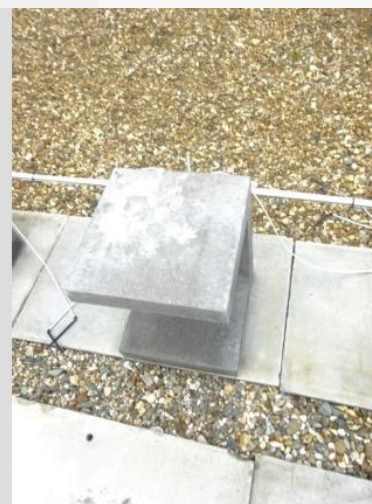
Beurteilungszifferl: 1=schlecht, 2=mässig, 3=mittelmässig, 4=gut, 5=ausgezeichnet



Woche 23



Woche 27



Woche 30



Woche 34

HELIANTHUS SUNSATION YELLOW - 2017

Information

Klon Nummer	6000014
Geschlecht	annuus
Topf Typ	40 cm Topf
Züchter	Evanthia
Ort	Plants Kortekruisweg
Blütenprobennummer / Feld	13360 / 501
Ausgangsmaterial	Saat
Steck-/Aussaatwoche	11
Beurteilungsperiode	24 - 27
Lebenszyklus	Kommerziell

Gesamt 2017

Qualität der Blüten	4,0
Blatt Qualität	4,0
Mehltau Empfindlichkeit	1,0
Blühreichtum (40%)	4,5
Pflanzbeurteilung (60%)	4,0

Beurteilungszifferl: 1=schlecht, 2=mässig, 3=mittelmässig, 4=gut, 5=ausgezeichnet

Gesamt Noten

2017	4,2
Durchschnitt	4,2



Woche 23



Woche 27



Woche 30



Woche 34

HELIANTHUS SUNSATION YELLOW SPIRIT - 2017

Information

Klon Nummer	6000104
Geschlecht	annuus
Topf Typ	40 cm Topf
Züchter	Evanthia
Ort	Plants Kortekruisweg
Blütenprobennummer / Feld	13360 / 502
Ausgangsmaterial	Saat
Steck-/Aussaatwoche	14
Beurteilungsperiode	24 - 27
Lebenszyklus	Pre-Kommerziell

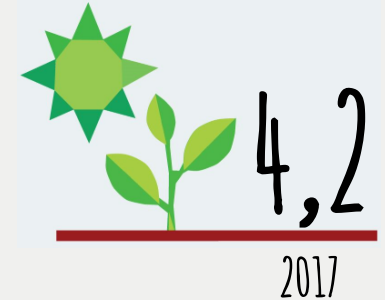
Gesamt 2017

Qualität der Blüten	4,0
Blatt Qualität	4,0
Mehltau Empfindlichkeit	1,0
Blühreichtum (40%)	4,5
Pflanzbeurteilung (60%)	4,0

Beurteilungszifferl: 1=schlecht, 2=mässig, 3=mittelmässig, 4=gut, 5=ausgezeichnet

Gesamt Noten

2017	4,2
Durchschnitt	4,2



Woche 23



Woche 27



Woche 30



Woche 34