

CHAMP EXTÉRIEUR

Helianthus - 2020

11/09/2020



HELIANTHUS

Information générale

Toute l'été, notre jardin d'essai est vraiment la place de juger, photographier et admirer notre assortiment. Les plantes sont testées à leur prestation dans le climat Hollandais et dans nos conditions. En suivant les variétés et types de plantes chaque année nous aurons un image fiable de chaque variété. Certaines plantes par exemple sont plus sensitive pour l'oïdium, mais cela peut varier chaque année. En collectionnant les dates structurellement nous aurons un jugement fiable.

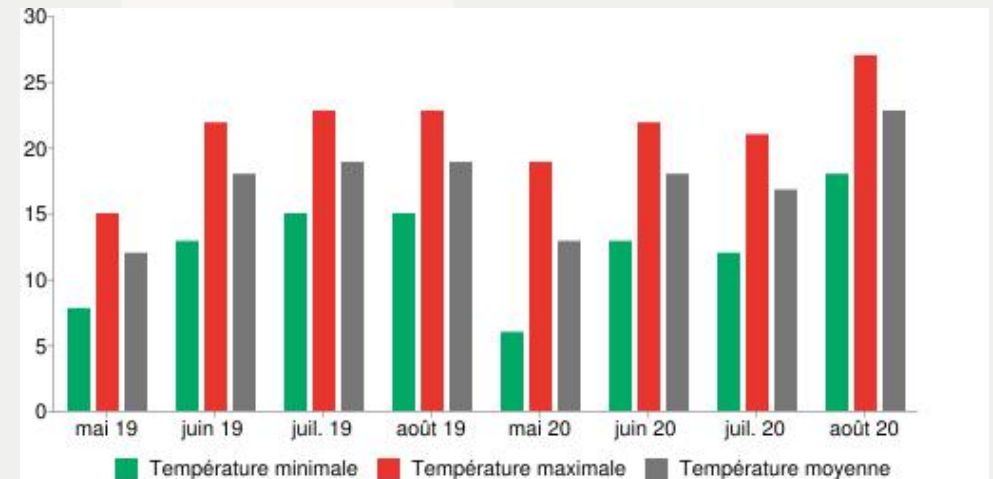
Les plantes sont rempotes en semaine 16 environs, d'un petit pot ou d'une motte dans un contenant de 20 litres ou une suspension de 9,5 litres, en plantant 5 plantes par contenant et 3 plantes par suspension. Environs semaine 20 les plantes sont mises à l'extérieur après qu'elles soient endurcies un petit peu dans une serre froide. Les pots sont placées sur des piédestaux de béton sur un fond de béton propre. Le jardin est positionné de sorte que les plantes pr

Le terreau est spécifiquement adapté pour l'utilisation en dehors et est enrichi de 3 kg/m³ Osmocote de longue duré 5 à 6 mois. En plus les plantes sont arrosées et fertilisées par un système de goutte à goutte. Avec chaque arrosage les plantes reçoivent une La fréquence d'arrosage dépend de la radiation. Nous n'utilisons pas de produits phytosanitaires sauf 1 ou 2 traitement préventives contre l'oïdium. Cela est toujours fait avant mi-juin.

Les fleurs fanées sont enlevées régulièrement pendant l'été.

Circonstances climatiques

	Mai	Juin	Juillet	Août	Total
Précipitation moyenne	60	65	81	72	278
Précipitation 2020 (mm)	12	78	51	236	377
Précipitation 2019 (mm)	30	121	76	46	273
Moyenne d'heures ensoleillées	199	194	206	187	786
Heures ensoleillées 2020 (mm)	309	229	209	383	1130
Heures ensoleillées 2019 (mm)	247	260	248	244	999



HELIANTHUS SUNBELIEVABLE® BROWN EYED GIRL - 2020

Information

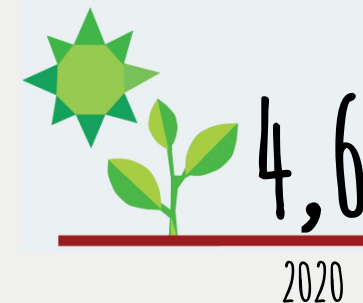
Numéro de clône	6000111
Genre	annuus
Type de pot	pot de 40 cm
Obtenteur	T & M
Placement	Plants Kortekruisweg
Numéro de test sur le champ	15790 / 40
Matériau de base	Coupe
Semaine de semis/plantation	
Période d'évaluation	24 - 33
Cycle de vie	Pré Commerciale

Total 2020

Qualité des fleurs	5,0
Qualité des feuilles	5,0
Tolérance contre l'oïdium	5,0
Floriférité (40%)	4,0
Jugement de plante	5,0

Notes totaux

2020	4,6
2019	4,3
2018	4,5
Moyenne	4,5



Légende de notes: 1=mauvais, 2=modéré, 3=moyen, 4=bon, 5=excellent



Semaine 24



Semaine 27



Semaine 30



Semaine 33

HELIANTHUS SUNRAY® YELLOW - 2017

Information

Numéro de clône	6000093
Genre	annuus
Type de pot	pot de 40 cn
Obtenteur	Burpee
Placement	Plants Kortekruisweg
Numéro de test sur le champ	13360 / 503
Matériel de base	Semence
Semaine de semis/plantation	11
Période d'évaluation	24 - 27
Cycle de vie	Commercial

Total 2017

Qualité des fleurs	4,0
Qualité des feuilles	4,0
Tolérance contre l'oïdium	1,0
Floriférité (40%)	4,0
Jugement de plante	4,0

Notes totaux

2017	4,0
Moyenne	4,0



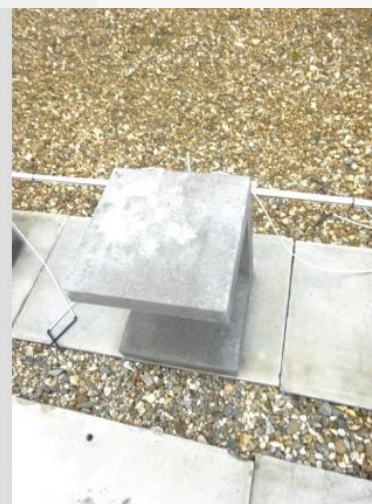
Légende de notes: 1=mauvais, 2=modéré, 3=moyen, 4=bon, 5=excellent



Semaine 23



Semaine 27



Semaine 30



Semaine 34

HELIANTHUS SUNSATION YELLOW - 2017

Information

Numéro de clône	6000014
Genre	annuus
Type de pot	pot de 40 cm
Obtenteur	Evanthia
Placement	Plants Kortekruisweg
Numéro de test sur le champ	13360 / 501
Matériel de base	Semence
Semaine de semis/plantation	11
Période d'évaluation	24 - 27
Cycle de vie	Commercial

Total 2017

Qualité des fleurs	4,0
Qualité des feuilles	4,0
Tolérance contre l'oïdium	1,0
Floriférité (40%)	4,5
Jugement de plante	4,0

Notes totaux

2017	4,2
Moyenne	4,2



Légende de notes: 1=mauvais, 2=modéré, 3=moyen, 4=bon, 5=excellent



Semaine 23



Semaine 27



Semaine 30



Semaine 34

HELIANTHUS SUNSATION YELLOW SPIRIT - 2017

Information

Numéro de clône	6000104
Genre	annuus
Type de pot	pot de 40 cm
Obtenteur	Evanthia
Placement	Plants Kortekruisweg
Numéro de test sur le champ	13360 / 502
Matériel de base	Semence
Semaine de semis/plantation	14
Période d'évaluation	24 - 27
Cycle de vie	Pré Commerciale

Total 2017

Qualité des fleurs	4,0
Qualité des feuilles	4,0
Tolérance contre l'oïdium	1,0
Floriférité (40%)	4,5
Jugement de plante	4,0

Notes totaux

2017	4,2
Moyenne	4,2



Légende de notes: 1=mauvais, 2=modéré, 3=moyen, 4=bon, 5=excellent



Semaine 23



Semaine 27



Semaine 30



Semaine 34